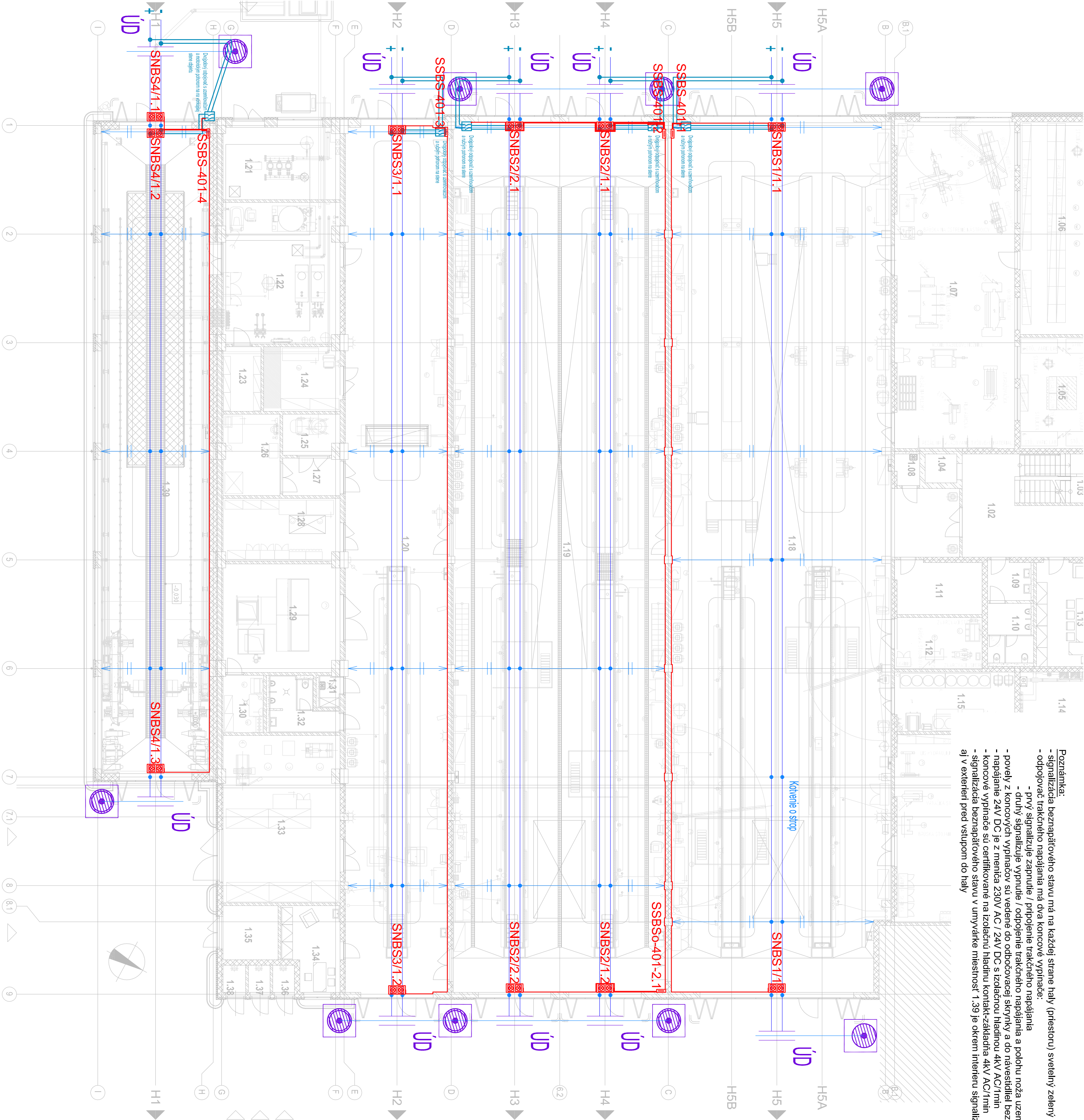


- Poznámka:**
- signálizácia bezpečnostného stavu má na každej strane haly (priestoru) svetelný zelený a červený signál
  - odpovedať trakčnému napájaniu má dva koncové vypínače:
    - prvý signalizuje zapnutie / pripojenie trakčného napájania
    - druhý signalizuje vypnutie / odpojenie trakčného napájania a polohu noža uzemnený
  - povely z koncových vypínačov sú vedené do odbočovacej skrinky a do následnej bezpečnostného stavu
  - napájanie 24V DC je z meniča 230V AC / 24V DC s izolovanou hladinou 4kV AC/min
  - koncové vypínače sú certifikované na izoláciu hladinu kontakt-základňa 4kV AC/min
  - signálizácia bezpečnostného stavu v umyvatke miestnosť 1.39 je okrem interieru signalizovaná aj v exteriéri pred vstupom do haly



**Legenda objektu:**

- SSBS - skrinica signalizácie bezpečnostného stavu
- SSBSO - skrinica signalizácie bezpečnostného stavu - odbočná
- SNBS - svetelné naviesadlo bezpečnostného stavu
- Kablové rozvody vedené v kablových žlábkoch

**Základné technické údaje:**

Napájadová sústava: 2 DC 600V/50V + a - poľ v trolejovom vodiči  
1 / N / PE - AC 230V, 50Hz, TN-S  
2 DC 24V

**Ochrana pred úrazom el. prúdom:**

- Ochrana pred zásahom el. prúdom pri normálnej prevádzke:
- ochrana vzdušnými vzdialenosťami (ochrana prekážkou)
- STN EN 50 122-1 čl. 5.2.1, 5.3.1, 6.3.1.4

**Ochrana pred dotykom živých častí:**

- Ochrana pred zásahom el. prúdom pri poruche:
- uzemnenie trakčnej siete pre zariadenia v zóne trolejového vedenia STN EN 50122-1 čl.6.2.2.1, 6.2.2.2, 7.3.1
- ochrana použitím zariadení triedy ochrany II alebo použitím ekvivalentnej izolácie STN EN 50 122-1 čl. 6.2.3.2, 7.3.2

**Ochrana pred dotykom neživých častí:**

- Ochrana pred zásahom elektrickým prúdom v zmysle STN 33 2000-4-41
- Základná ochrana (ochrana pred priamym dotykom):
- Podľa prílohy A STN 33 2000-4-41:
- A.1 Základná izolácia živých častí
- A.2 Zabrány alebo kryty

**Ochrana pri poruche (ochrana pred nepriamym dotykom):**

- Ochranné uzemnenie a ochranné pospájanie čl. 411.3.1
- Samostatné odpojenie pri poruche čl. 411.3.2
- Ochranné opatrenie: malé napätie SELV a PELV čl.414

**Vonkajšie vplyvy: podľa protokolu o určení vonkajších vplyvov**

ČÍSLO	TEXT ZMENY - ODŮVODNĚNÍ	DATA	PODPIS
A			
B			
C			

**MODERNIZÁCIA ÚDRŽBOVEJ ZÁKLADNE TROLEJBUSOV A VÝSTAVBA MENIARNE**



OP Integrovaná infraštruktúra 2014 – 2020

MINISTERSTVO  
DOPRAVY  
SLOVENSKEJ REPUBLIKY

OBJEDNÁVATEL	DOPRAVNÝ PODNIK MESTA PREŠOV, a.s.
ZMOTOVATEL	ZDORUŽENIE MÚZ PREŠOV
VEDÚCI ČLEN ZDORUŽENIA	ČLEN ZDORUŽENIA
DOPRAVNÝ PROJEKT, a.s.	ISPO spol. s r.o., inžinierske stavby
KOMÁRSKA 14/24, 832 03 BRATISLAVA	SLOVENSÁ 86, 080 01 PREŠOV
ZODPOVEDNÁ OSOBA	ZODPOVEDNÁ OSOBA
Ing. arch. ZUZANA MACHÁČOVÁ	Ing. JOSEF ANTOLO
ČÍSLO ZÁKAZY	8674-00

PROJEKTANT/SPRACOVATEĽ ČASTI	PRIVEL, spol. s r.o., PALKOVCEVÁ 4, 040 01 KOŠICE	PODPIS	
ZODPOVEDNÝ PROJEKTANT	Ing. PETER JACOK	PODPIS	
VYPRACOVÁVAL	PODPIS		
KONTROLOVAL	Ing. PETER JACOK	PODPIS	
IDENTIF. ČÍSLO PRÍLOHY	MÚZTPD-PRS-C-0000-4000-842-X		
OBJEKT	D VÝKRESY A PÍSMONOSTI OBJEKTU		
ČASŤ OBJEKTU	840 SIGNALIZÁCIA BEZNEAPÄTOVÉHO STAVU		
DISPOZÍCIA			
ČÍSLO PRÍLOHY	842		